

Thermogrammdokumentation

Untersuchtes Objekt

Aufnahmedatum:
27. 1. 2017 um 7 : 26 : 36

Temperaturen :
-2,0 °C außen
19,0 °C innen

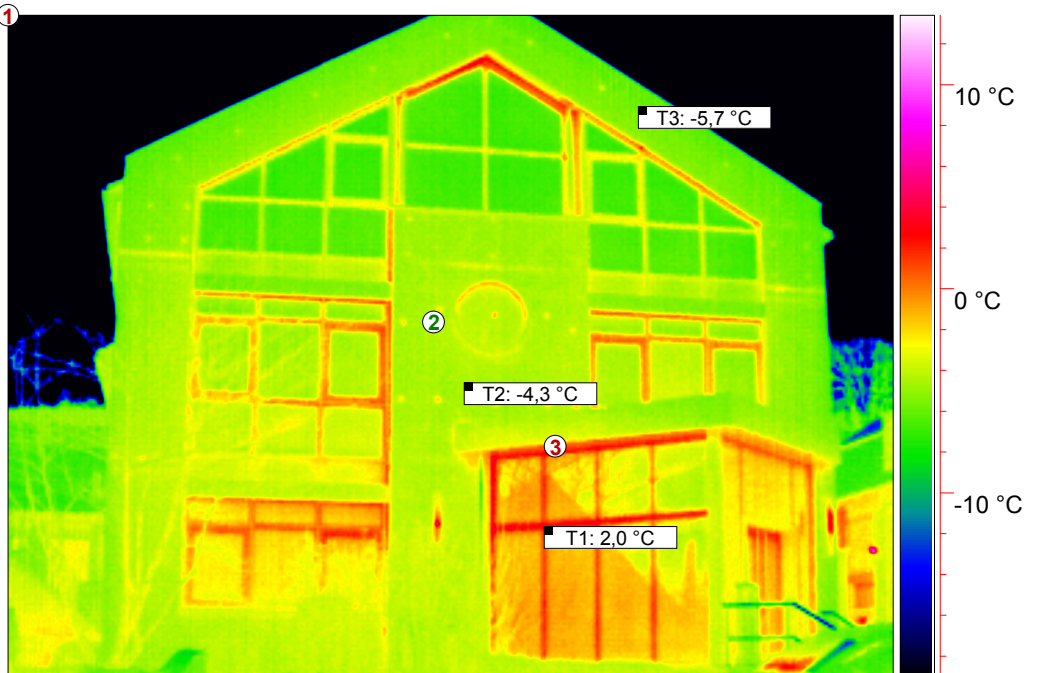
Umgebungsbedingung :
nachts
dünne Wolken
windstill



Thermogrammaufnahme ①

Thermogramm Nr.:
AB012702.IRB

IR-Kamera:
Thermografiekamera
Serien-Nr.: 00000



Auftraggeber : SVI Möglich GmbH, Kammerbergstr.6; 35619 Braunfels

Aufnahmeobjekt : STRABAG, Koblenzer Straße 30, 56112 Lahnstein

Messtemperatur:
T1: 2,0 °C +/- 1,1 K
T2: -4,3 °C +/- 0,1 K
T3: -5,7 °C +/- 0,2 K

Bewertung : Das Thermogramm zeigt das typische Erscheinungsbild eines Gebäudes nach der Wärmeschutzverordnung von 1995. Thermische Merkmale sind geringfügig ungleichmäßig verteilte, gegenüber der Umwelt leicht erhöhte Oberflächentemperaturen und die Abkühlung an den Außenkanten sowie Wärmebrücken an Betonteilen und die schwache aber vorhandene Unterscheidbarkeit von Mörtel und Stein.
2: Merkmal für Dämmung: Die Dämmschicht ist mit Dübeln an der Wand befestigt, der Wärmeverlust ist vernachlässigbar.
3: Bauartypischer Befund: Rahmen aus Metall zeigen lokal besonders hohe Wärmedurchgänge, wenn sie thermisch unzureichend getrennt sind.